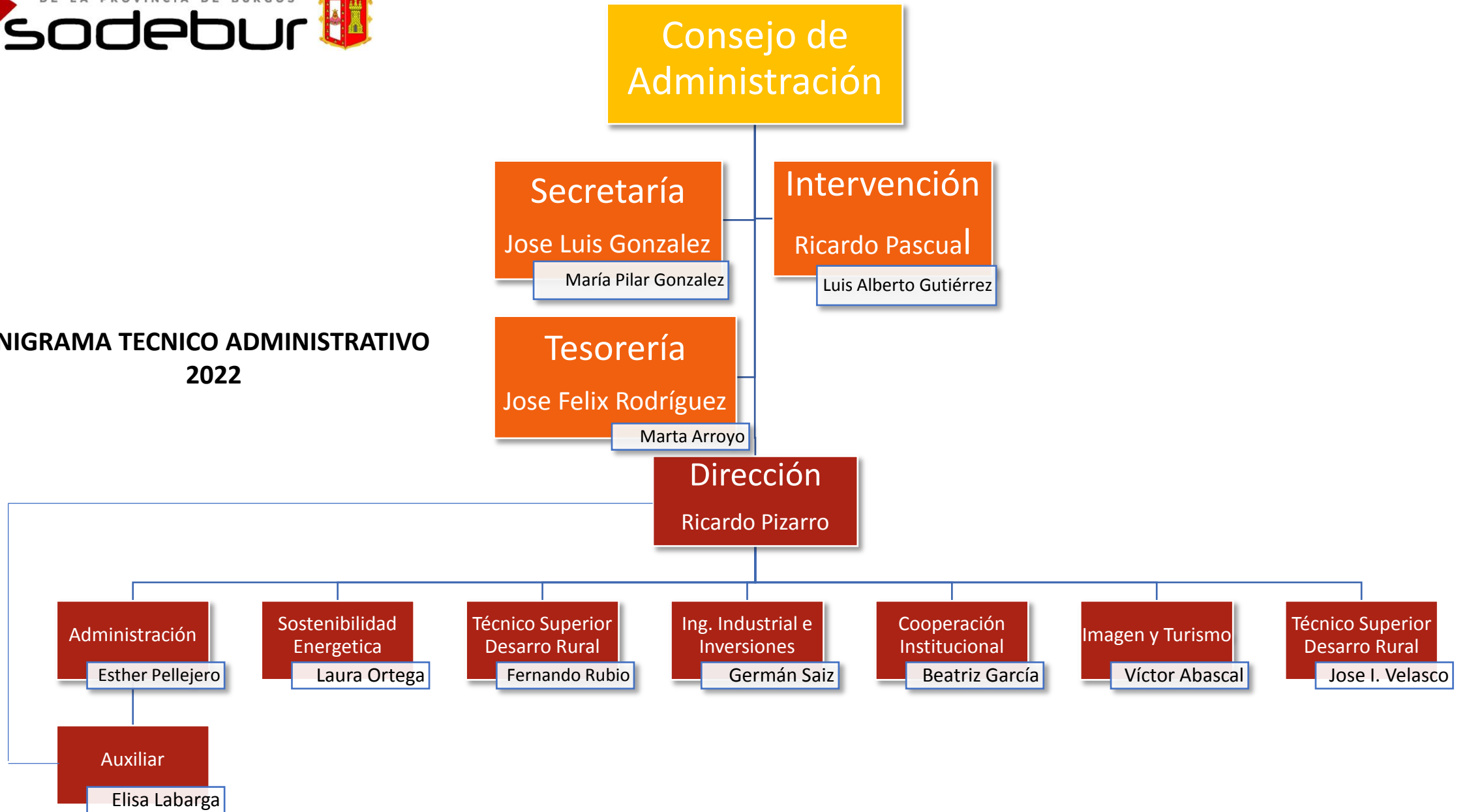


**ORGANIGRAMA TECNICO ADMINISTRATIVO
2022**



Personal propio SODEBUR 2022

PUESTO	NOMBRE	TITULACIÓN	TIPO DE CONTRATO
Director-Gerente	Ricardo Pizarro	Ingeniero Industrial	INDEFINIDO
T. Administración	Esther Pellejero	Graduada Social	INDEFINIDO
T. Superior Desarrollo Rural	Fernando Rubio	Licenciada CC Ambientales	INDEFINIDO Periodo prueba
T. Superior Desarrollo Rural	Jose I. Velasco	Ingeniero Agronomo	INDEFINIDO Periodo prueba
T. Energías Renovables	Laura Ortega	Ingeniera Química	INDEFINIDO
T. Ingeniería Industrial e Inversiones	Germán Saiz	Ingeniero Industrial	INDEFINIDO
T. Cooperación Institucional	Beatriz García	Ingeniera Organización Industrial	INDEFINIDO
T. Imagen y Turismo	Víctor Abascal	Grado en Dirección y Administración de Empresas	INDEFINIDO
Auxiliar	Elisa Labarga	Grado Superior de F.P. en Administración y Finanzas	INTERINA